

1. № документа

221226-3

2. Версия

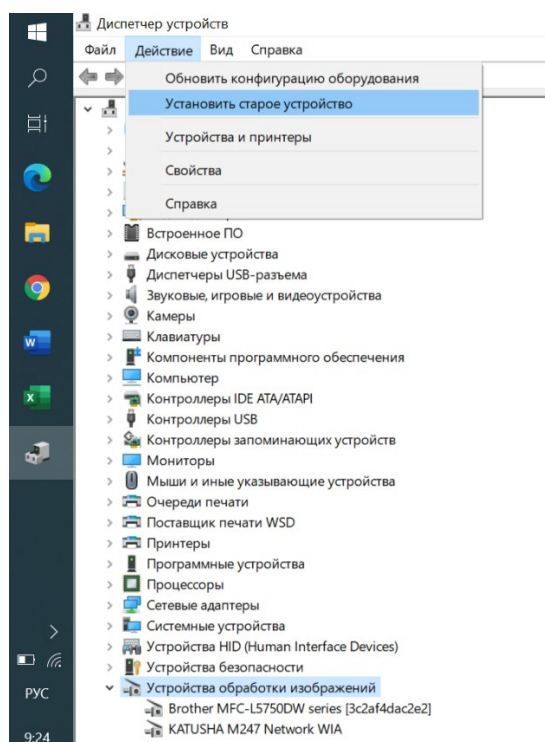
1.0

3. Модель оборудования

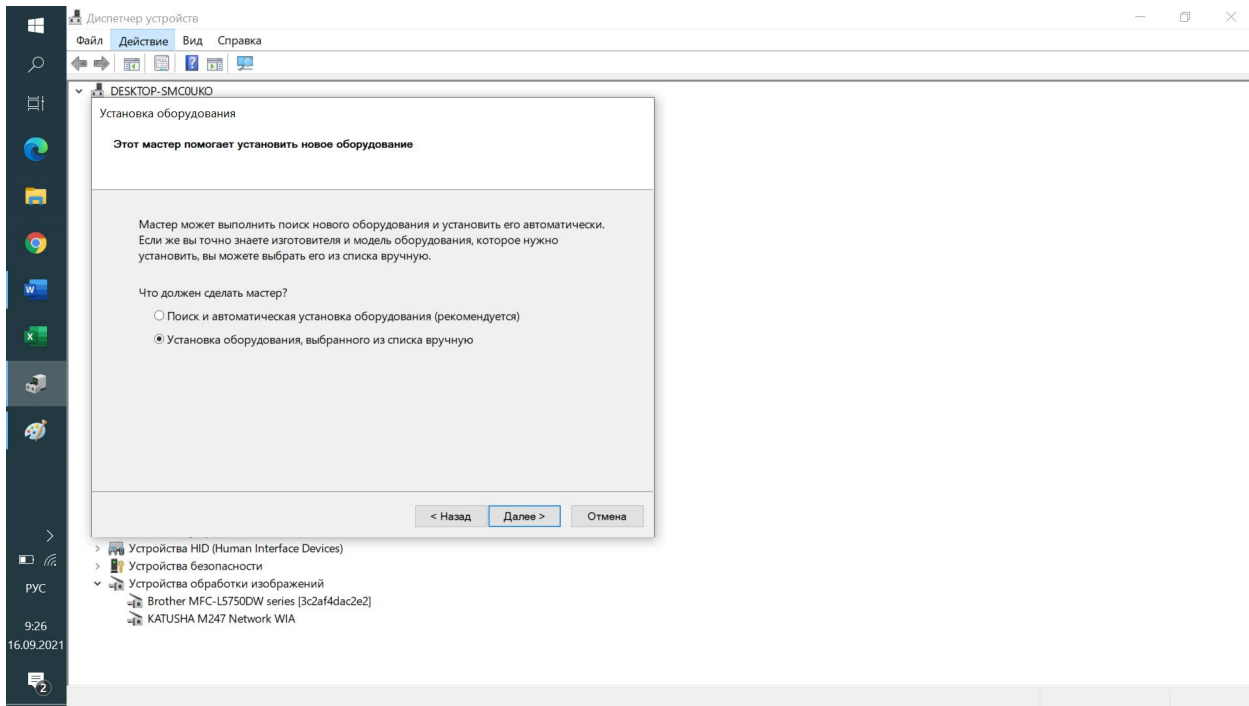
Катюша М348

Сканирование WIA Windows

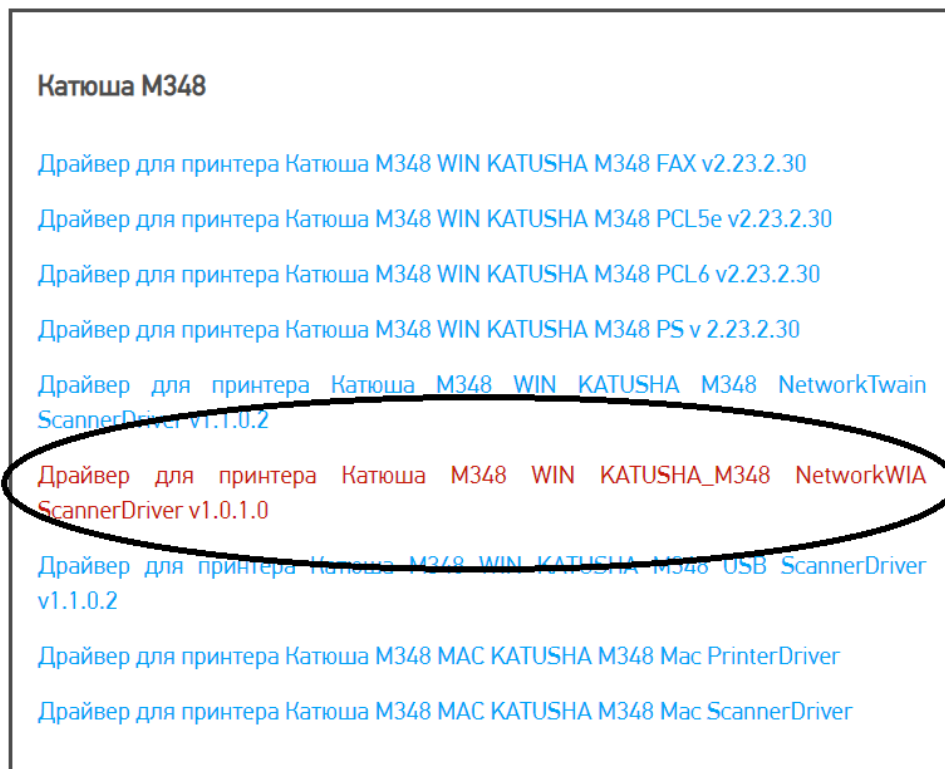
1. Диспетчер устройств, установить старое устройство



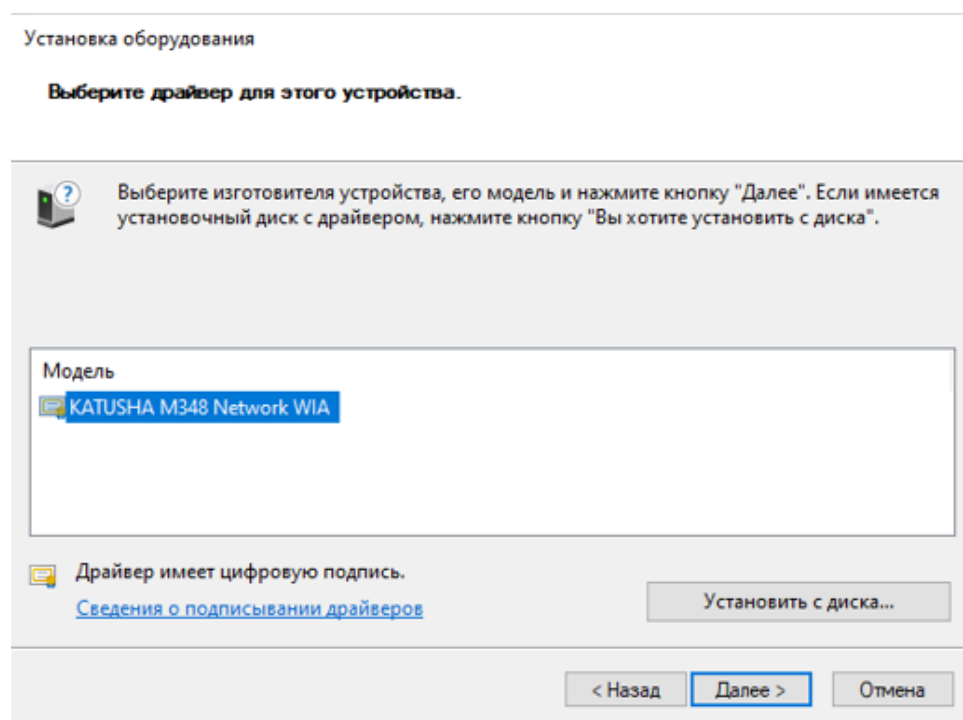
2. Выбираем вручную:



3. Используем драйвер с сайта https://katusha-it.ru/download/driver/WIN_KATUSHA_M348_NetworkWIA_ScannerDriver_v1.0.1.0.7z



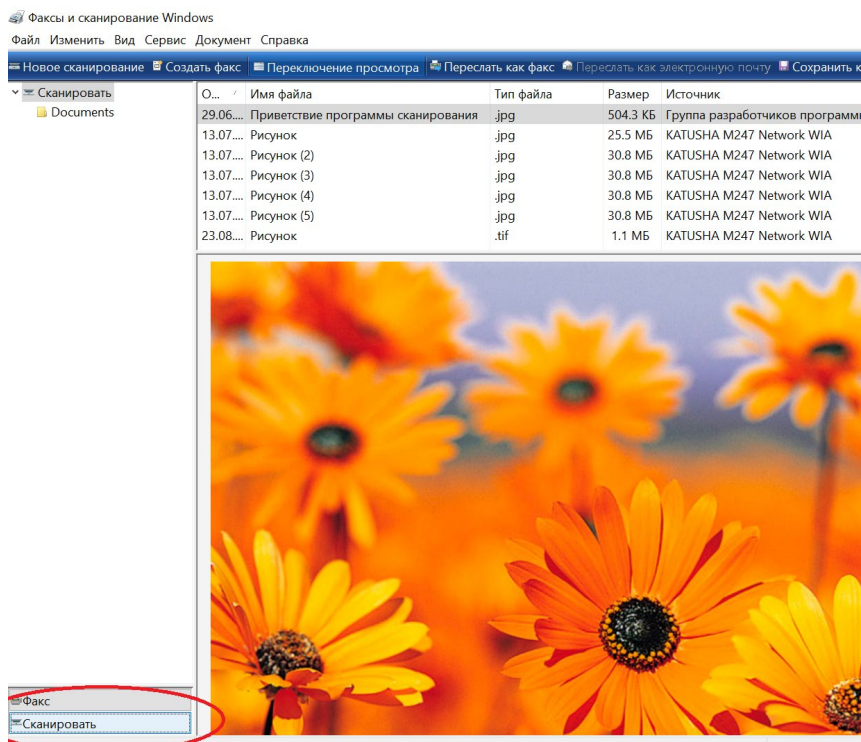
4. Устанавливаем драйвер:



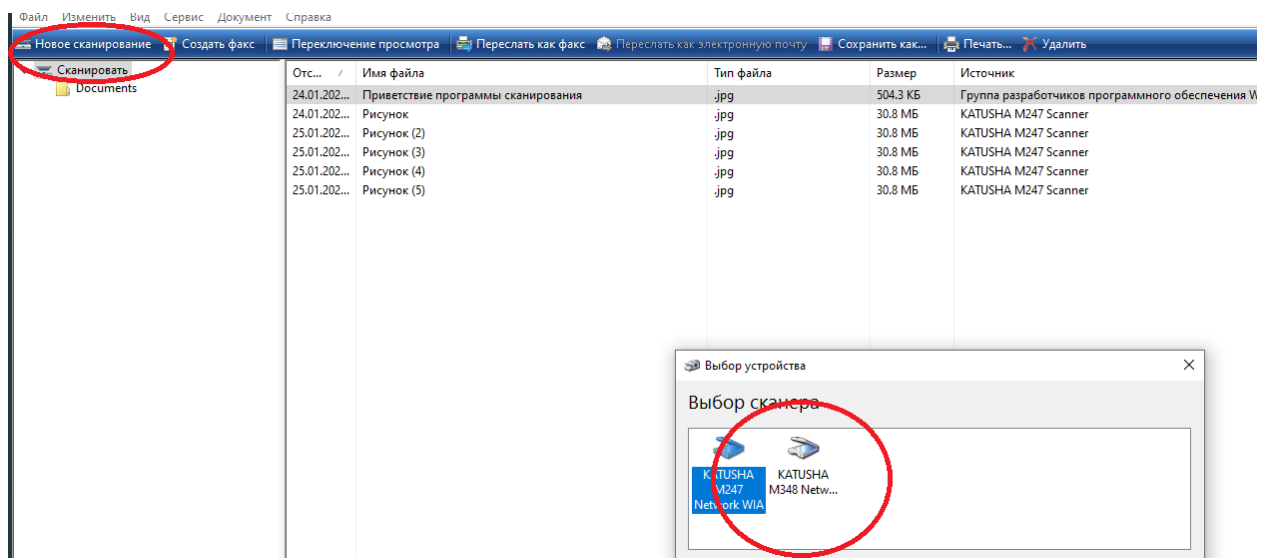
5. После установки в списке появляется KATUSHA M247

- > Системные устройства
- > Устройства HID (Human Interface Devices)
- > Устройства безопасности
- ✓ Устройства обработки изображений
 - KATUSHA M247 Network WIA
 - KATUSHA M348 Network WIA

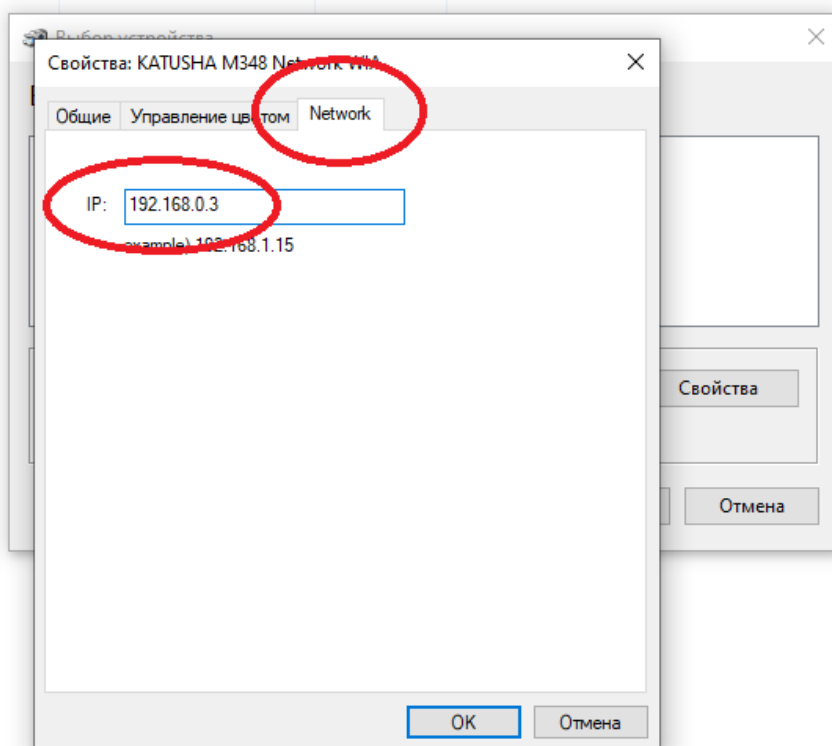
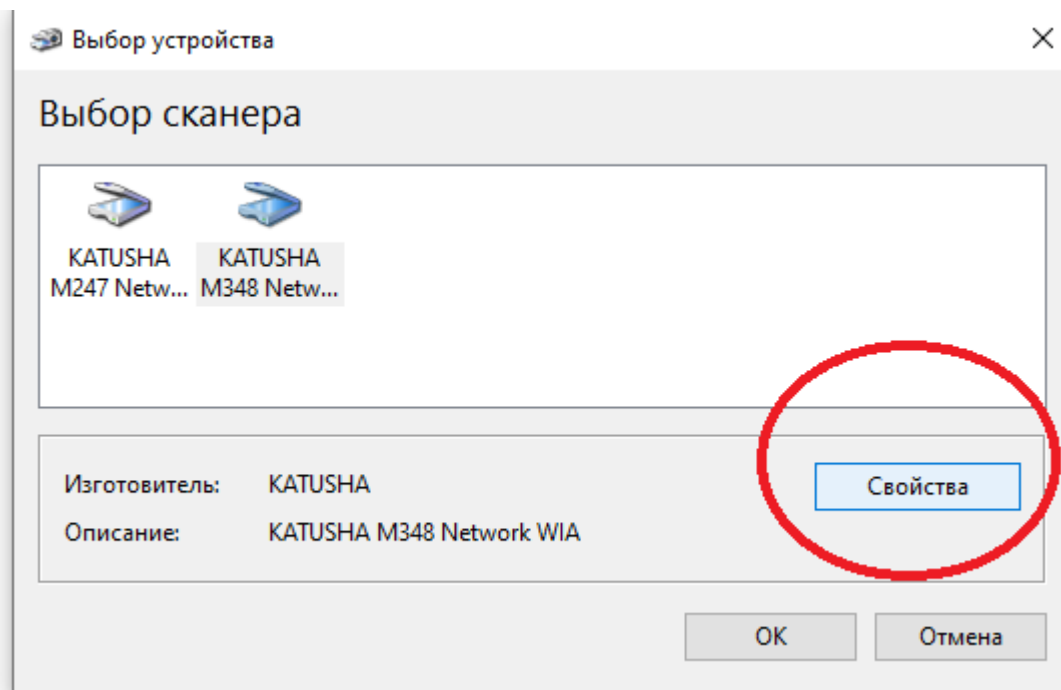
6. Далее открываем «Факсы и сканирование Windows», выбираем Сканировать



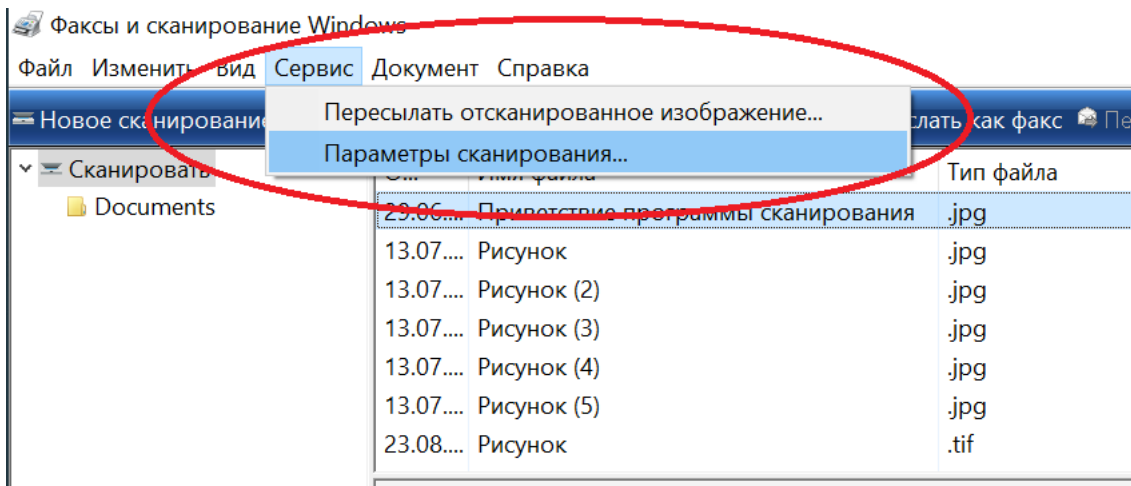
7. Новое сканирование и выбираем KATUSHA M348



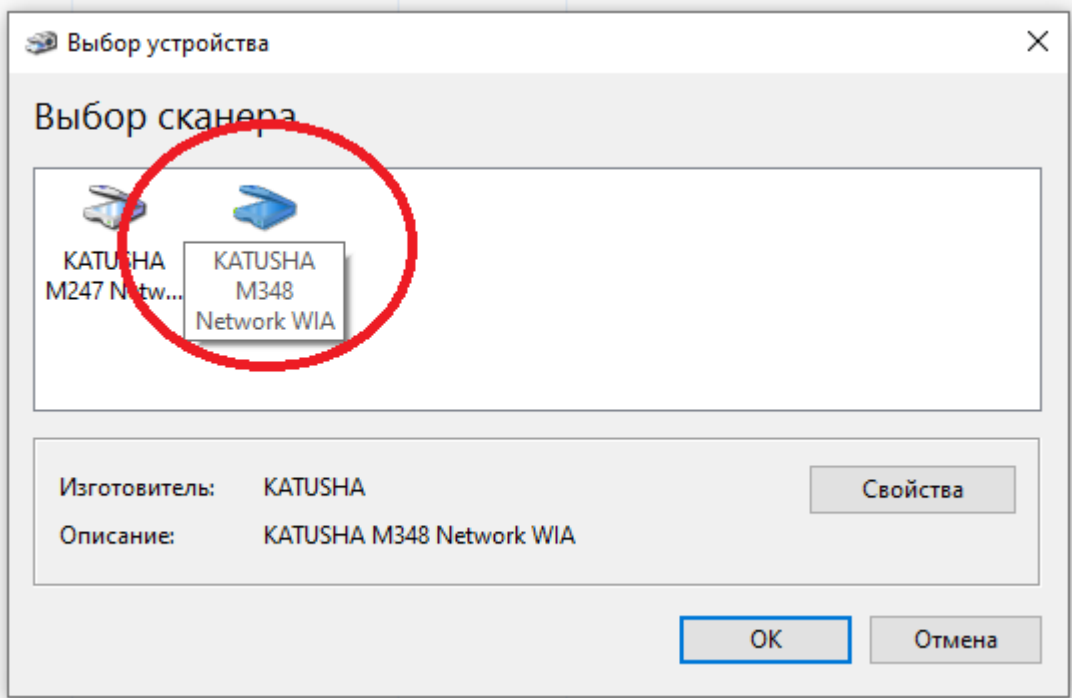
8. Прописываем IP-адрес



9. «Сервис» и «параметры сканирования»: при необходимости настраиваем



10. Новое сканирование, выбираем Катюша M348



11. Нажимаем ОК и приступаем к сканированию

